

# Progetto AVABICAREL

Analisi e **VA**lorizzazione della **BI**odiversità del **CA**stagno  
nella **RE**gione **L**ariana  
Esiti finali del progetto: indagini morfologiche

Claudio Cantini

Istituto per la **BioE**conomia

Consiglio Nazionale delle Ricerche



# Non abbiamo finito

- I dati genetici dovranno essere corroborati dalle **analisi morfologiche** e da un'attenta disamina degli alberi per i quali la definizione genetica non corrisponde con quella varietale.

# Informazioni preliminari: varietà

- Per **Varietà** o anche **cultivar** (cultivated variety = varietà coltivate) si fa riferimento ad un insieme di piante selezionate dall'uomo perché possiedono alcuni chiari caratteri distintivi, morfologici, fisiologici o chimici che rimangono stabili e trasmissibili nel tempo anche in seguito alla propagazione.
- Le piante appartenenti ad una cultivar quindi non necessariamente possiedono una identità genetica, sono però caratterizzate da un insieme definito di caratteri distinguibili, uniformi e stabili (DUS) utilizzabili per discriminarle e distinguerle tra loro

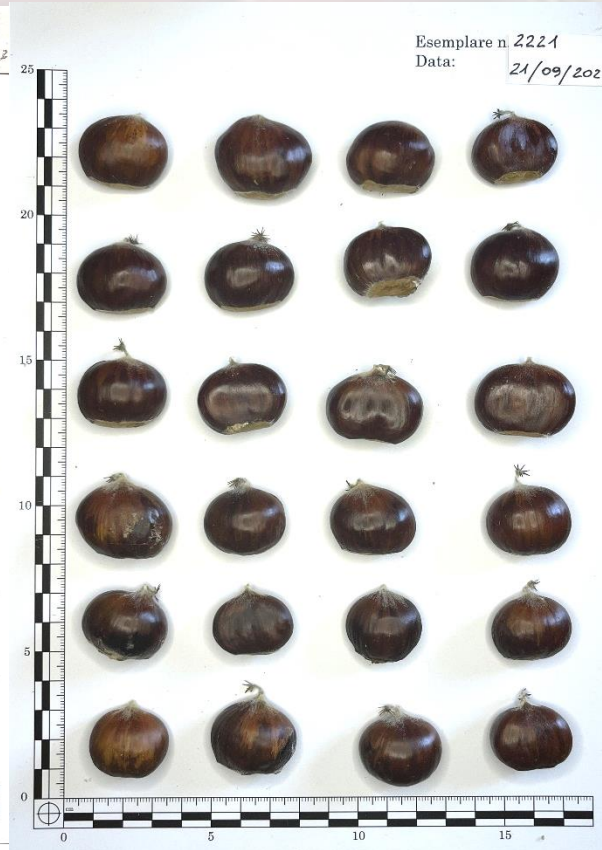
# L'attribuzione di un nominativo

- Alcuni nominativi utilizzati fanno capire immediatamente quale possa essere il carattere distintivo di una varietà: **Agostane**, per la precocità; **Bùnela** per la qualità organolettica.
- Con “**Marrone**”, si indica già dalla seconda metà del XII secolo in Lombardia i frutti di castagno migliori spesso provenienti da alberi isolati coltivati su terreni agricoli e curati come piante da frutto più che come piante forestali

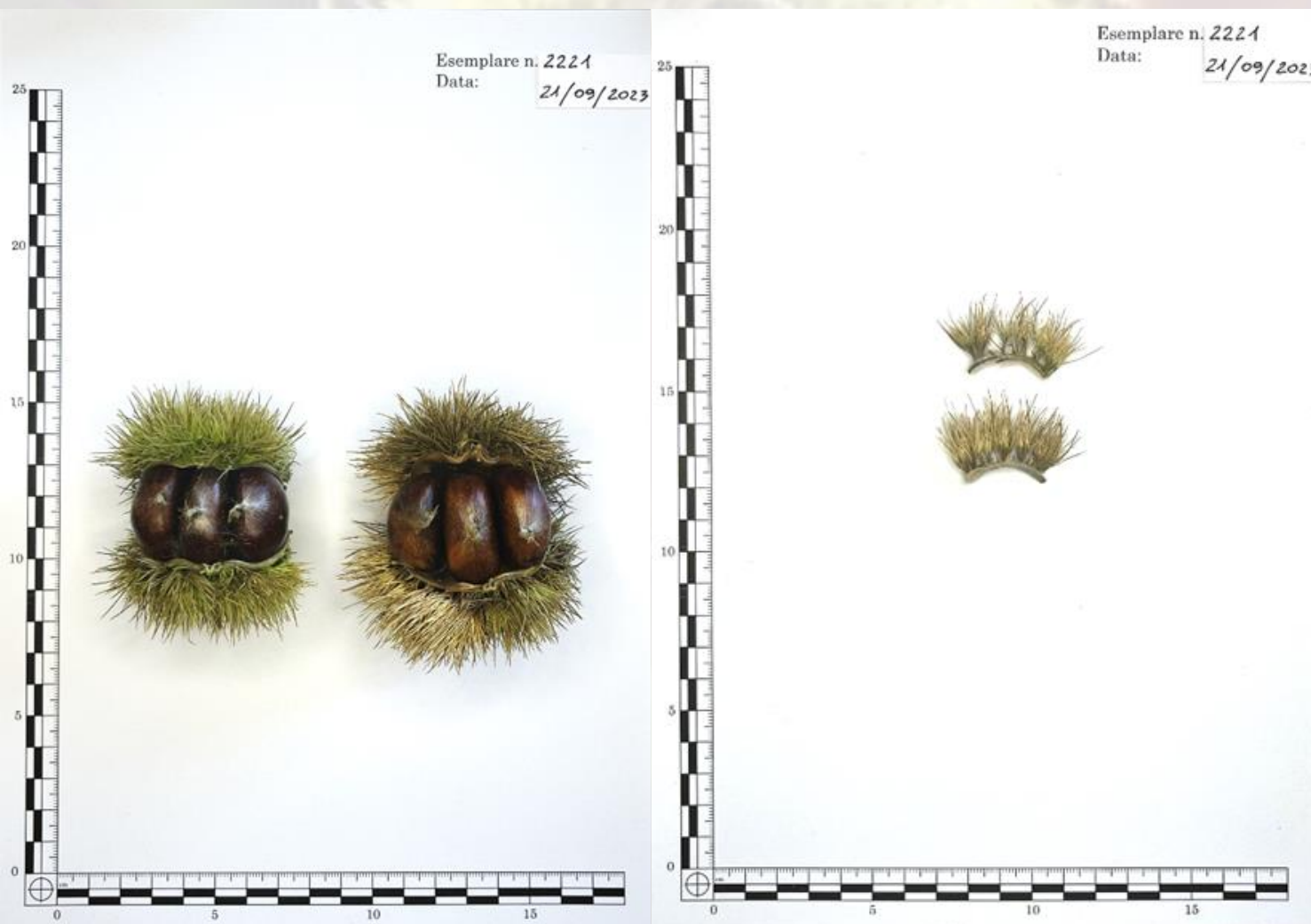
# Informazioni preliminari: varietà

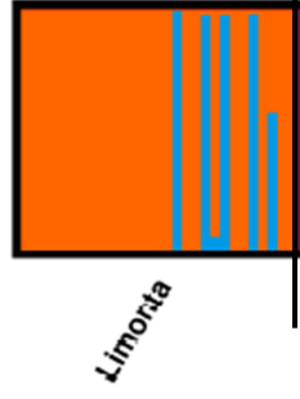
- Nel reperimento di piante appartenenti ad una varietà si sommano le incertezze di attribuzione dei nominativi e le confusioni dei nomi.
- Lavorando sui territori si incontrano varietà dal nome identico che possiedono caratteristiche morfologiche, ecologiche e di distribuzione geografica differenti (**omonimia**) oppure piante con nome e distribuzione differente che possiedono caratteristiche morfologiche e genetiche del tutto simili (**sinonimia**).

# I caratteri studiati

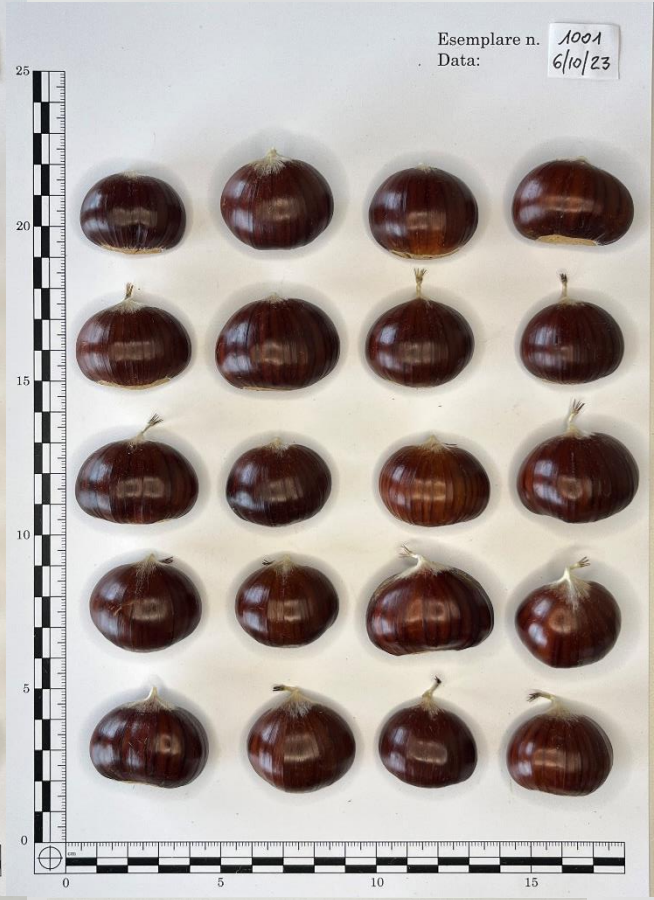
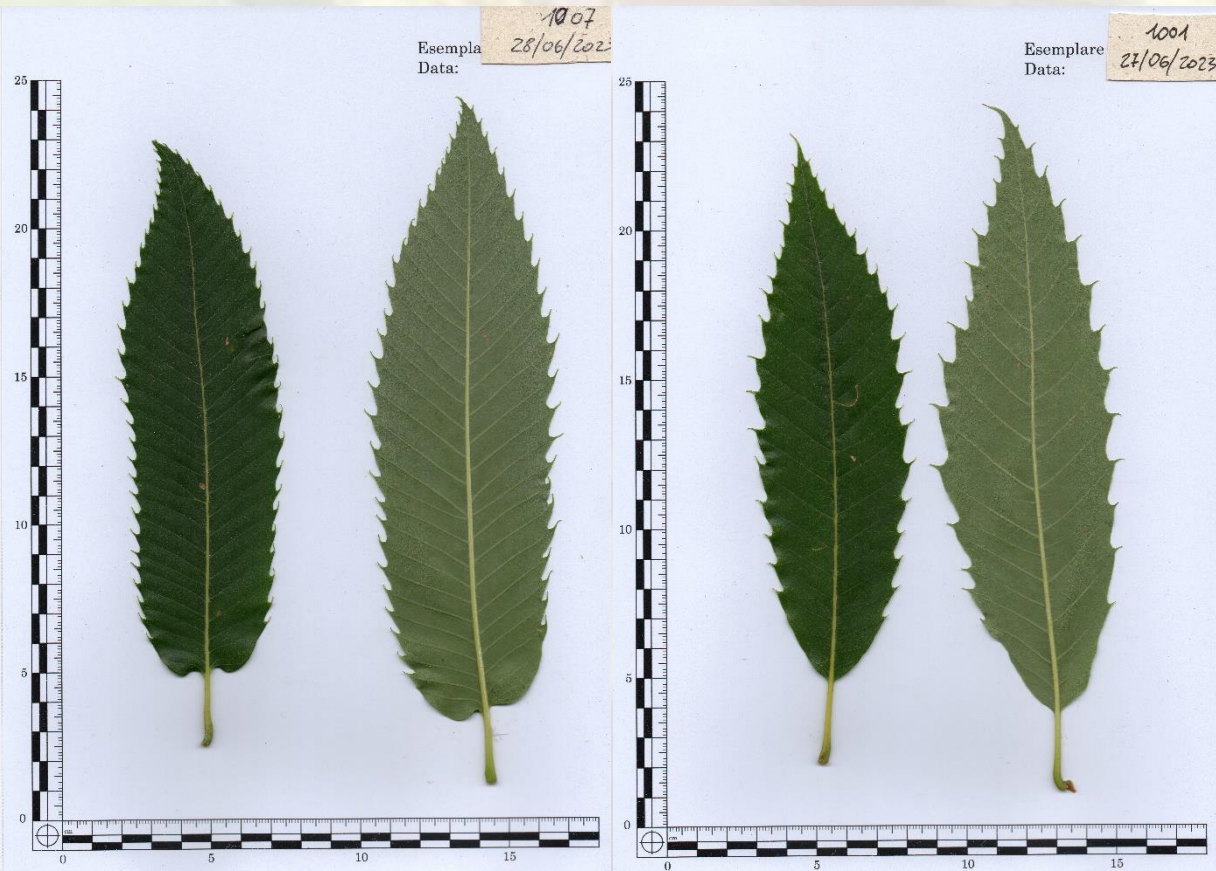


# Oltre la scheda UPOV: spine dei ricci





Limonta





# Marrone di Limonta

Esemplare n. 1007  
Data: 6/10/23



Esemplare n. 1001  
Data: 6/10/23



agostana

2221  
29/06/2022

Esemplare n.  
Data:



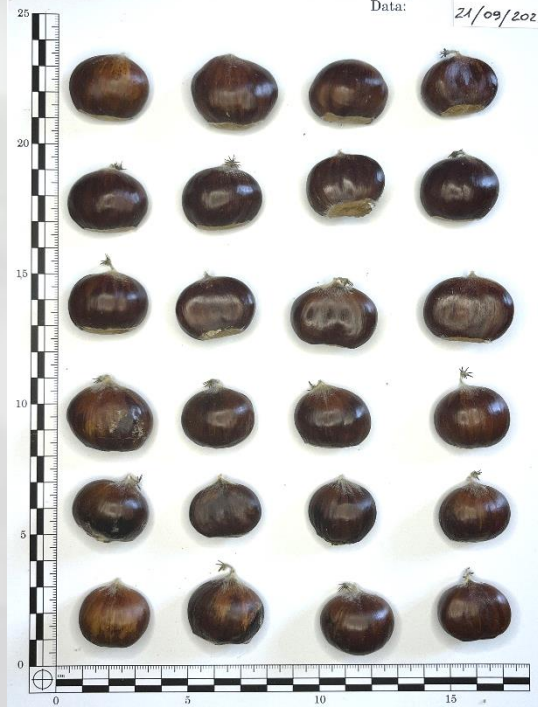
Esemplare n. 2221  
Data: 29/06/2022



Esemplare n. 2221  
Data: 21/09/2022

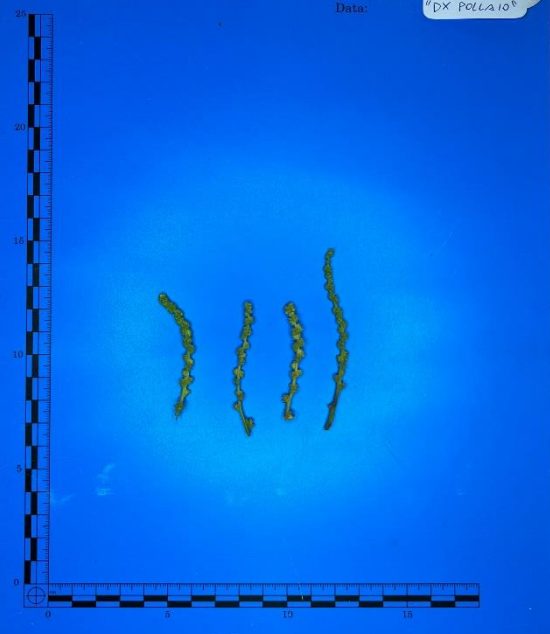


Esemplare n. 2221  
Data: 21/09/2022



@SETTERBERGA  
LOSA CARLO  
SOGLIO N°  
2231  
"DX POLLAIO"

Esemplare n.  
Data:



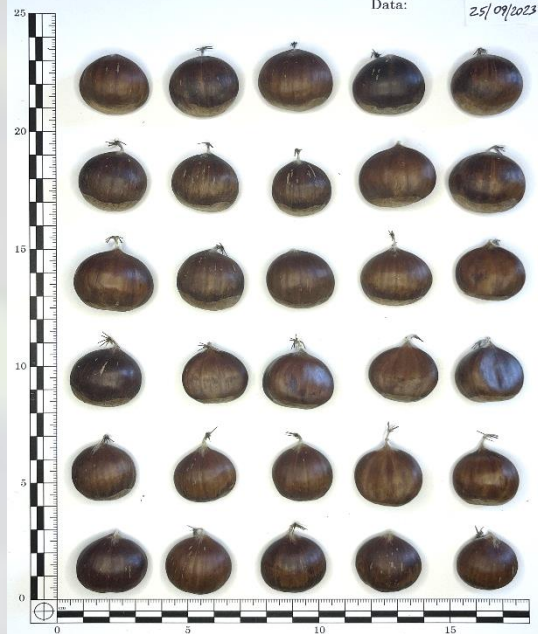
@SETTERBERGA  
LOSA CARLO  
SOGLIO N°  
2231  
"DX POLLAIO"



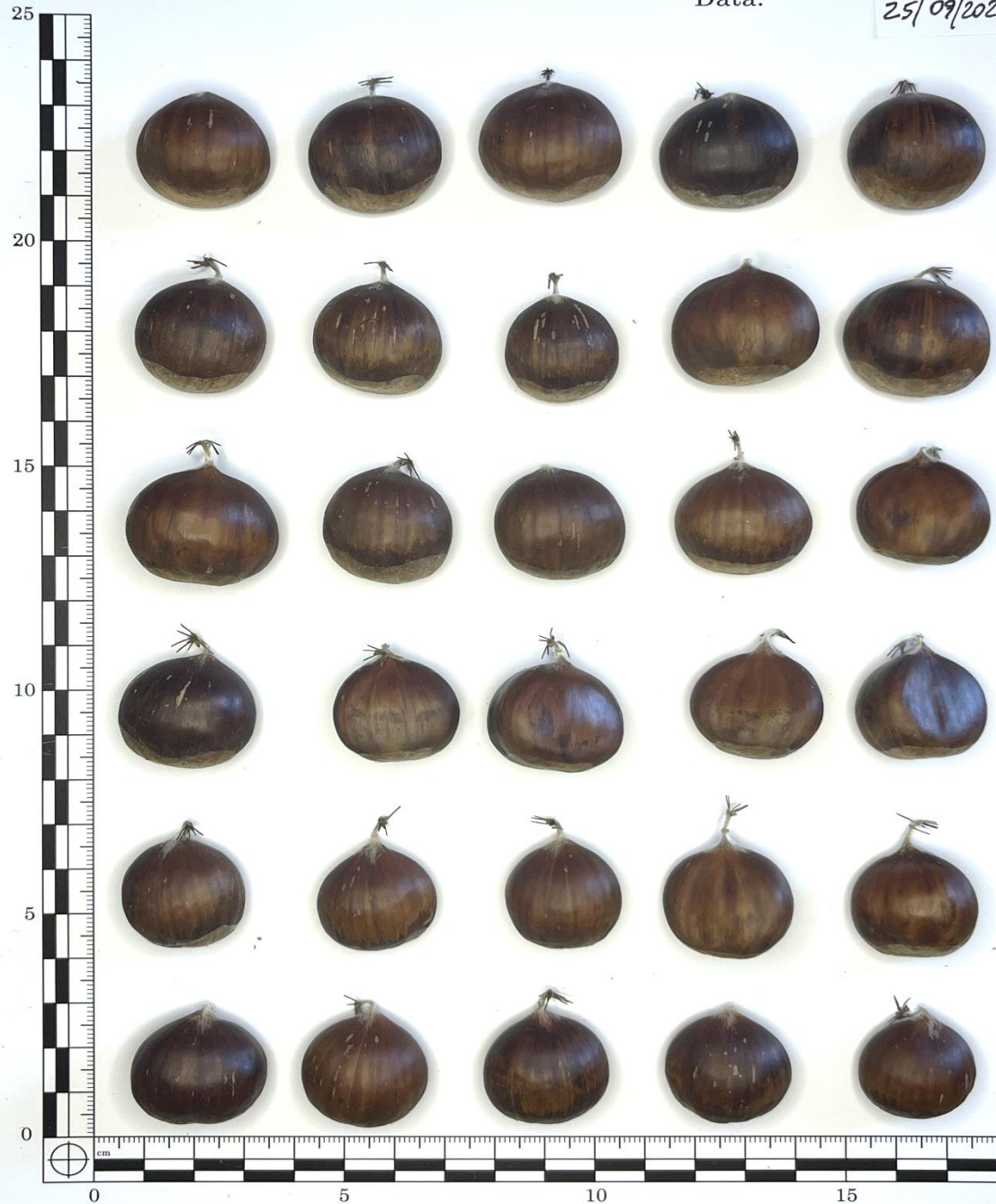
Esemplare n. 2231  
Data: 25/09/2022



Esemplare n. 2231  
Data: 25/09/2022



Esemplare n. 2231  
Data: 25/09/2023



Esemplare n. n°4 Il Ronco  
Data: 25/09/2023





Esemplare n.  
Data:

5816  
28/06/2023



Esemplare n.  
Data:

5814  
28/06/2023



# Marronessa

Esemplare n. 2306  
Data: 6/10/23



# Marrone

Esemplare n. 1001  
Data: 6/10/23



Esemplare n.

Data:



# Alcune conclusioni

- I risultati suggeriscono che le piante indicate dai castanicoltori sono in parte confermate dall'analisi genetica mentre l'analisi morfologica mostra variabilità per 8 delle 10 cultivar studiate.
- Dal punto di vista scientifico ma anche pratico devono essere prese delle decisioni basate sulle notizie storiche e sulla individuazione dei caratteri distintivi presenti in modo prevalente e che comunque dovrebbero essere migliori rispetto al gruppo di appartenenza



# Conclusioni finali

- Il progetto come previsto ha prodotto, invierà alla regione e consegnerà ai tecnici del settore ed ai castanicoltori le schede descrittive basate sulle migliori conoscenze ottenute incrociando l'analisi genetica con quella morfologica ma il lavoro di caratterizzazione deve continuare sui territori con tre obiettivi: **mantenere la biodiversità, monitorare la risposta delle piante nel tempo, individuare le piante migliori per le esigenze del comparto**

Grazie:



Consorzio Forestale Prata Camportaccio: Laura Donin

Marco Conedera

Niccolò Mapelli

Mauro Gerosa

